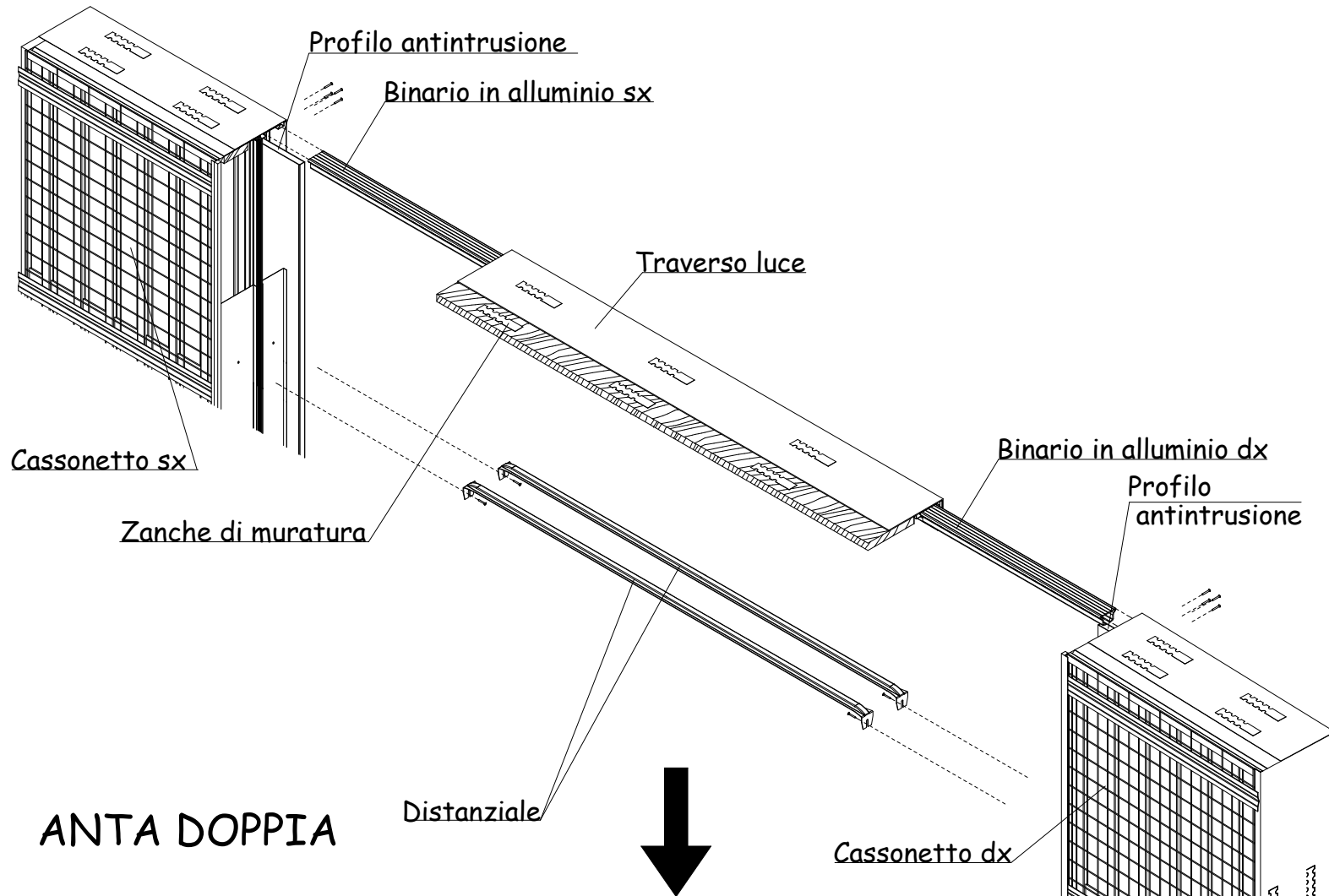


### ANTA SINGOLA

**NOTA:**

Si suggerisce di predisporre dal lto esterno del cassonetto una controparete in forati; Il cassonetto è fornito, comunque, di rete portaintonaco per eventuale posizionamento a filo parete.



### ANTA DOPPIA

Accostare il traverso luce, completo di binario, al cassonetto sx e collegarlo allo stesso attraverso il binario, bloccarlo con le viti. Accostare il cassonetto dx al traverso luce e collegarlo nel medesimo modo. Posizionare correttamente i distanziali bloccandoli con le viti. A questo punto il controtelaio è pronto per la posa in opera.

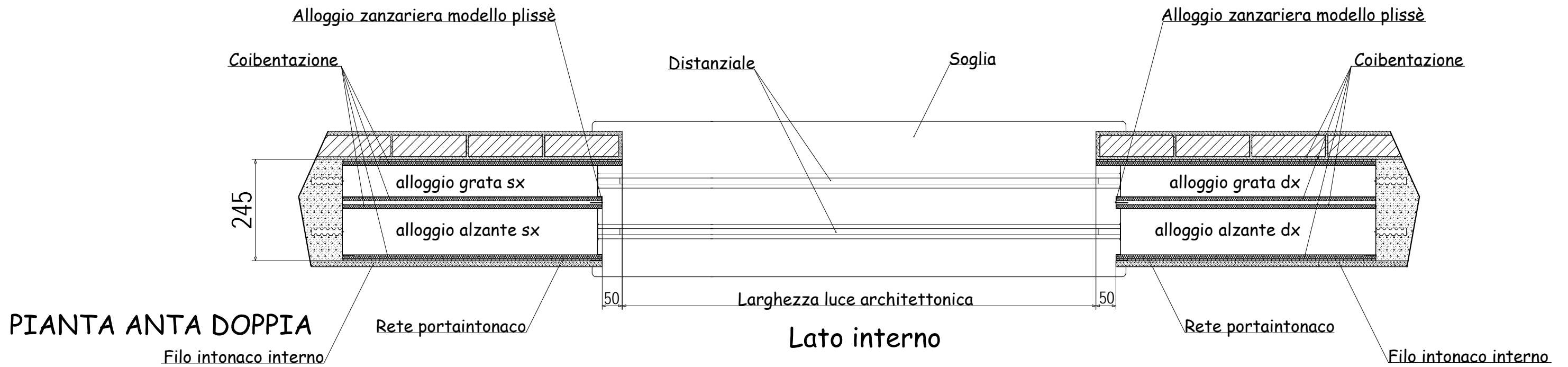
Collegare il traverso luce completo di binario al cassonetto, mediante il binario stesso. Fissare il traverso luce al montante di battuta attraverso le viti sia verticalmente che orizzontalmente. Posizionare correttamente i distanziali bloccandoli con le viti in dotazione. A questo punto il controtelaio è pronto per la posa in opera.



## ISTRUZIONI PER IL MONTAGGIO e LA POSA IN OPERA DEL CONTROTELAIO "CLIMA ALZANTE + GRATA O PERSIANA" -NEW-



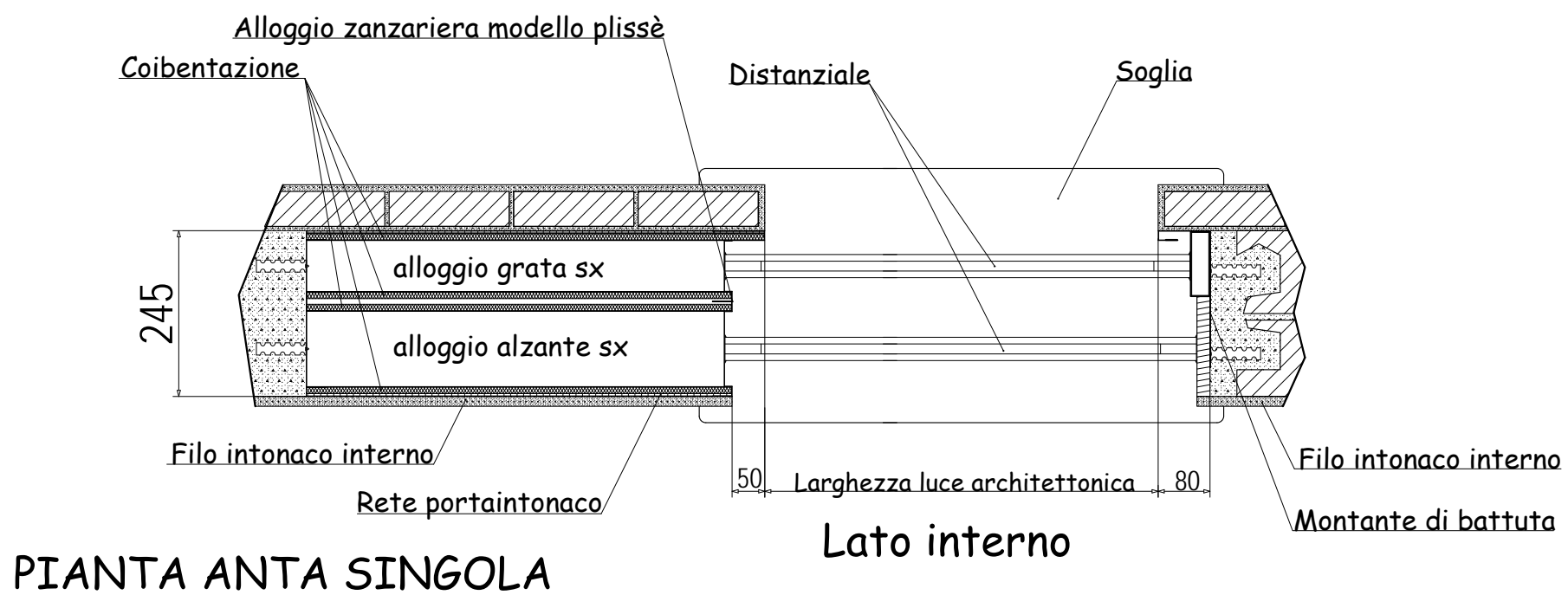
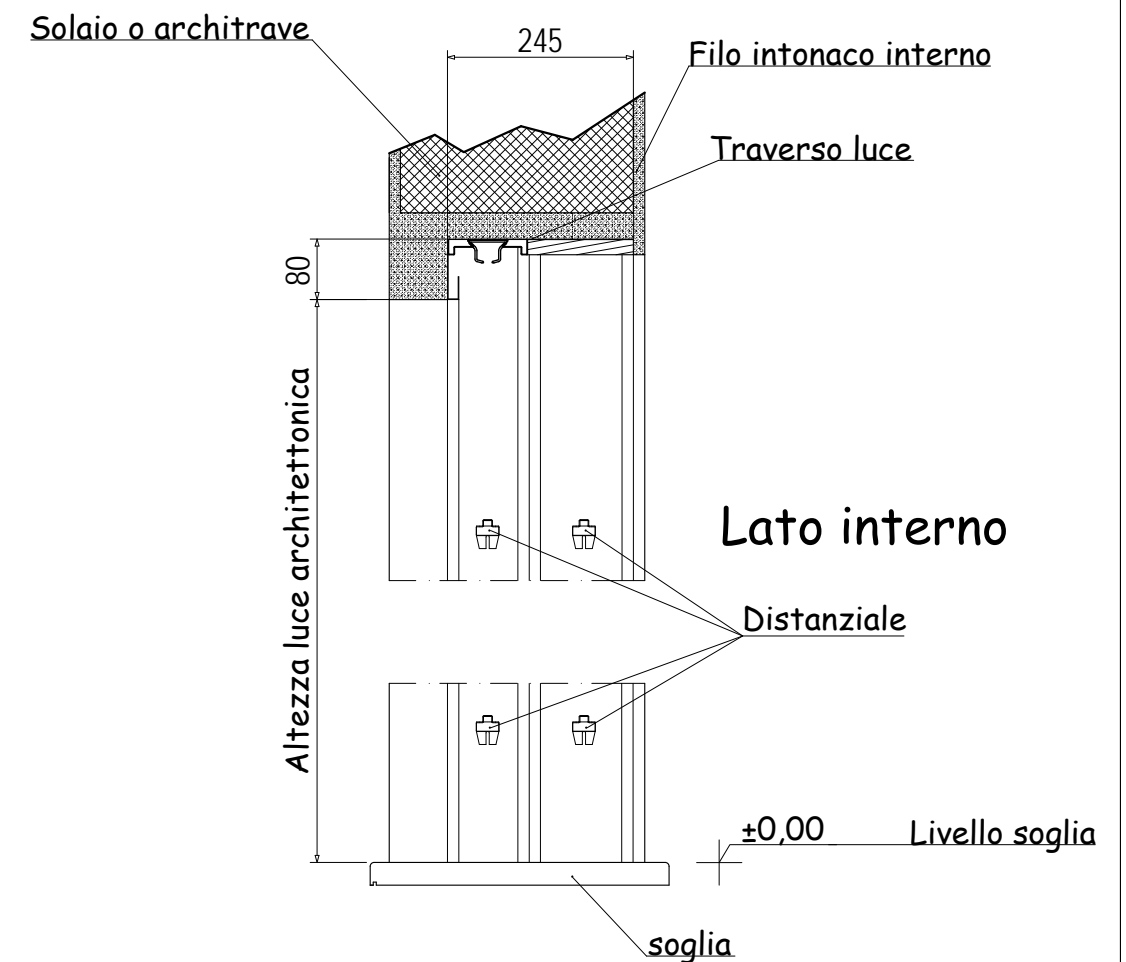
via Cerqua S. Antonio/zona industriale -80030- Scisciano (Na)  
tel. + 39 0815198379 -www.sprintcontrotelai.it- sprint@someca.it



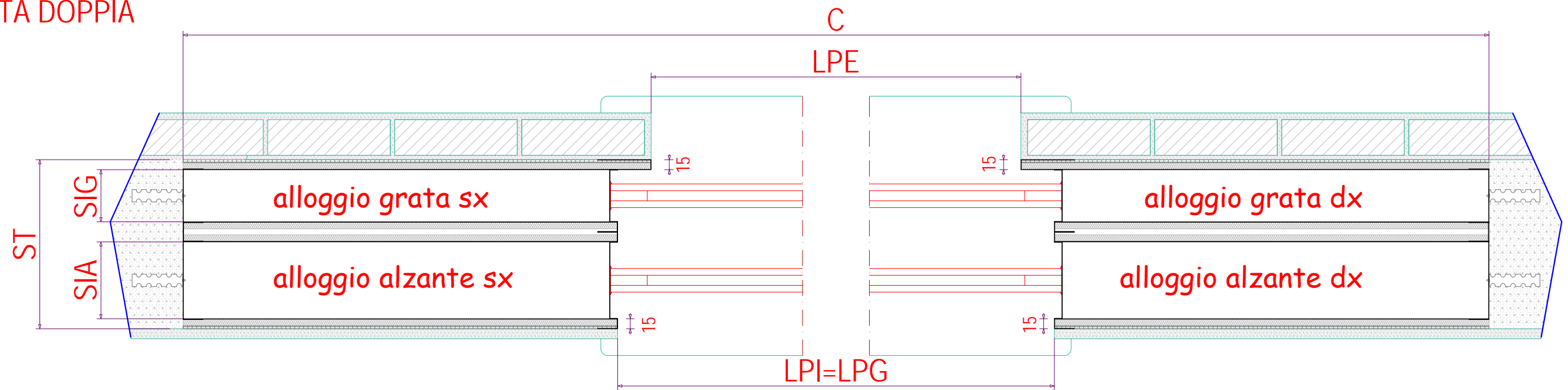
**POSA IN OPERA DEL CONTROTELAIO "CLIMA ALZANTE+GRATA O PERSIANA" -NEW-**

Interporre del rinzaffo in cemento tra la muratura ed la fiancata esterna del controte laio. Posizionare il controte laio verificandone il piombo e il piano. Utilizzare cemento a presa rapida per fissare le zanche alla muratura. Interporre una rete a maglia fine in corrispondenza delle giunzioni tra il controte laio e il laterizio. Rinzaffare il fianco interno del controte laio con malta cementizia fino a copertura della rete. Procedere poi con l'intonaco e la rasatura di rifinitura.

**SEZIONE**



## PIANTA ANTA DOPPIA

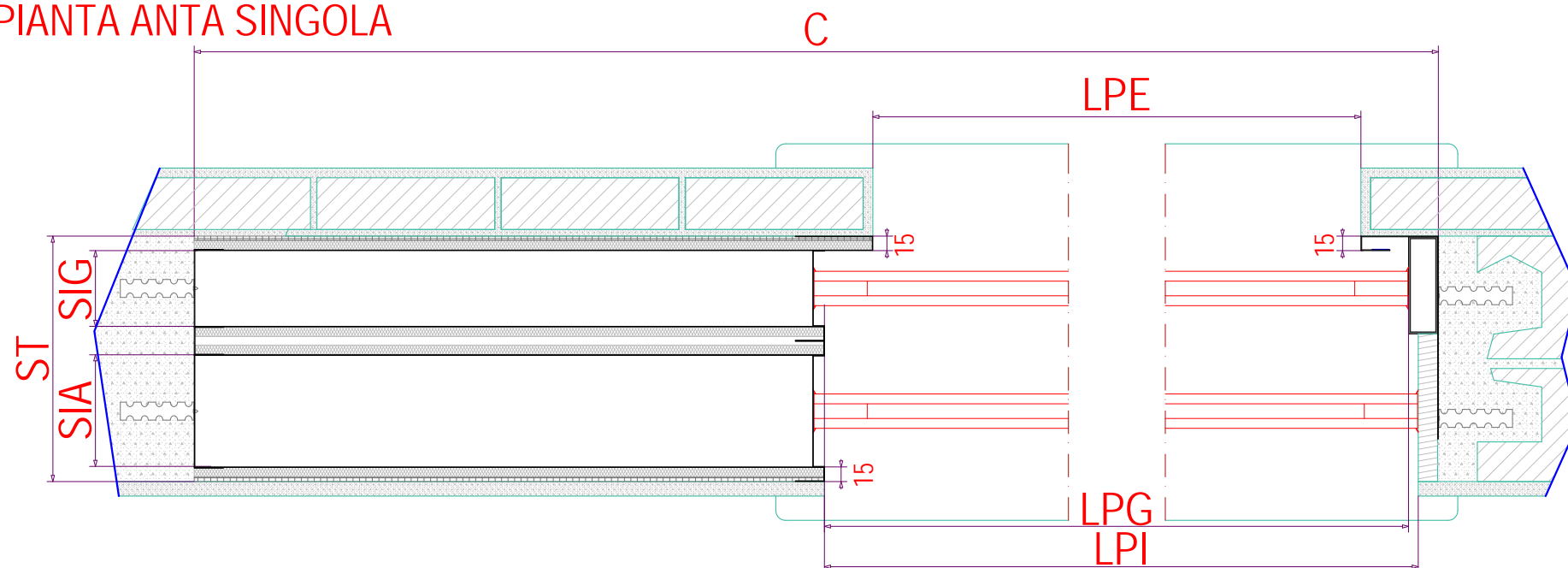


## TABELLA DELLE MISURE DEL CONTROTELAIO "CLIMA ALZANTE + GRATA O PERSIANA" - NEW -

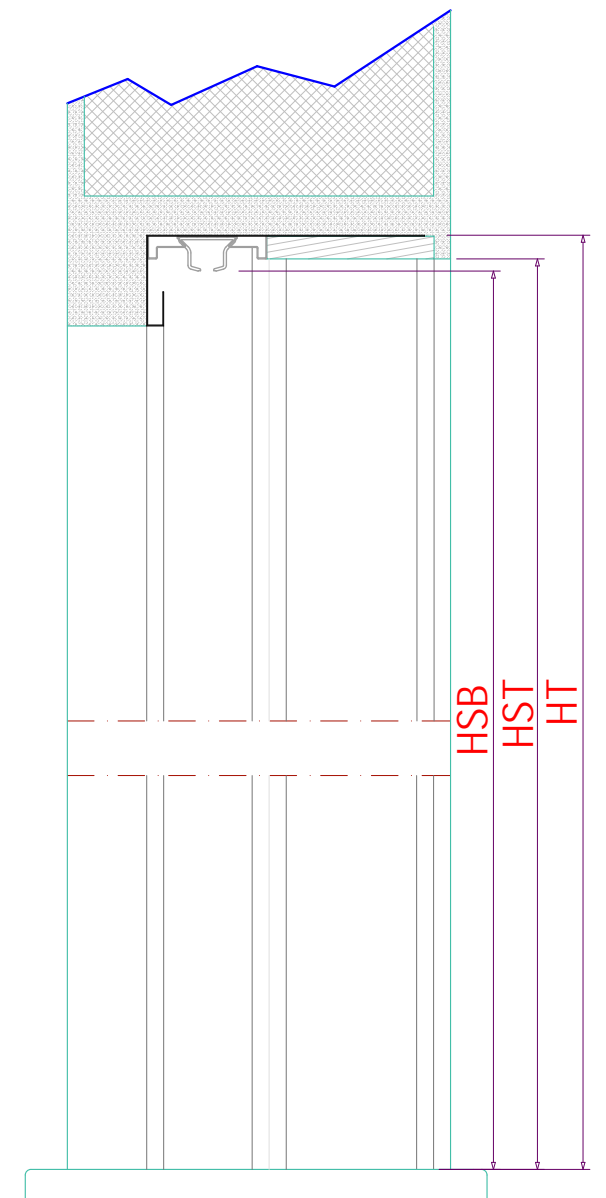
ANTA SINGOLA								ANTA DOPPIA				ALTEZZA						
COD.	LPE	LPI	LPG	C	ST	SIG	SIA	COD.	LPE	LPI = LPG	C	ST	SIG	SIA	HT	HST	HSB	HLP
Clima Alz/G 600	600	710	700	1400	245	78	115	Clima Alz/G 1200	1130	1230	2585	245	78	115	950	930	920	880
Clima Alz/G 700	650	760	750	1505	245	78	115	Clima Alz/G 1400	1330	1430	2885	245	78	115	1050	1030	1020	980
Clima Alz/G 800	750	860	850	1705	245	78	115	Clima Alz/G 1600	1530	1630	3285	245	78	115	1150	1130	1120	1080
Clima Alz/G 900	850	960	950	1905	245	78	115	Clima Alz/G 1800	1730	1830	3685	245	78	115	1250	1230	1220	1180
Clima Alz/G1000	950	1060	1050	2105	245	78	115	Clima Alz/G 2000	1930	2030	4085	245	78	115	1350	1330	1320	1280
Clima Alz/G1100	1050	1160	1150	2305	245	78	115	Clima Alz/G 2200	2130	2230	4485	245	78	115	1450	1430	1420	1380
Clima Alz/G1200	1150	1260	1250	2505	245	78	115	Clima Alz/G 2400	2330	2430	4885	245	78	115	1550	1530	1520	1480
Clima Alz/G1300	1250	1360	1350	2705	245	78	115	Clima Alz/G 2600	2530	2630	5285	245	78	115	1650	1630	1620	1580
Clima Alz/G1400	1350	1460	1450	2905	245	78	115	Clima Alz/G 2800	2730	2830	5685	245	78	115	1750	1730	1720	1680

LEGENDA  
 C = ingombro totale LPE = luce passaggio esterna LPI = luce passaggio interna LPG = luce passaggio grata ST = spessore totale SIG = sede interna grata  
 SIA = sede interna alzante HT = altezza totale HST = altezza sotto tavola HSB = altezza sotto binario HLP = altezza luce passaggio esterna

## PIANTA ANTA SINGOLA



## SEZIONE



**Sprint**  
 controtelai per porte e finestre a scomparsa

by

**someca srl**

www.sprintcontrotelai.it  
 sprint@someca.it